

ส้มโอ

ชื่อไทย : ส้มโอ

ชื่อสามัญ : Pummelo, Shaddock

ชื่อวิทยาศาสตร์ : *Citrus grandis*) Osb.

โดย นางสาวจิรัชญา แสนยะ

นักวิชาการเกษตรปฏิบัติการ

กลุ่มส่งเสริมไม้ผล

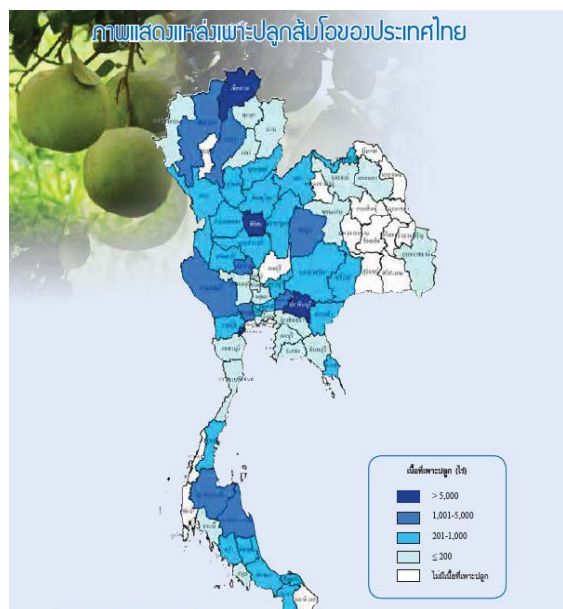


สถิติการผลิตและราคาของส้มโอ			
	2558	2559	2560
พื้นที่ให้ผล (ไร่)	169,374	168,963	173,620
ผลผลิตรวม (ตัน)	226,114	240,265	250,534
ต้นทุนการผลิต (บาท/กก.)	9,013	8,518	8,610
ราคาที่เกษตรกรขายได้เฉลี่ย รายปี (บาท/กก.)	36	34	25
ปริมาณการส่งออก (ตัน)	12,180	18,874	37,840
มูลค่าการส่งออก (ล้านบาท)	271.63	375.75	615.05

ผลผลิตเก็บเกี่ยวรายเดือน ปี 2560

หน่วย : ร้อยละ

ฤดูกาลการผลิตส้มโอ											
ม.ค.	ก.พ.	มี.ค.	เม.ย.	พ.ค.	มิ.ย.	ก.ค.	ส.ค.	ก.ย.	ต.ค.	พ.ย.	ธ.ค.
6.87	6.23	7.45	5.67	15.60	2.79	7.71	10.97	16.86	10.70	5.93	3.22
				ผลผลิต ออกมาก				ผลผลิต ออกมาก			



ฤดูกาลที่มีผลผลิตออกสู่ตลาดมาก
ส้มโอปี (ในฤดูกาล) : เดือน สิงหาคม – กันยายน
ส้มโอทวาย : เดือนมีนาคม – พฤษภาคม
แหล่งเพาะปลูกที่สำคัญ
ภาคตะวันตก : สมุทรสงคราม นครปฐม กาญจนบุรี ราชบุรี
ภาคเหนือ : พิจิตร พิษณุโลก นครสวรรค์
ภาคกลาง : ชัยนาท สิงห์บุรี นนทบุรี
ภาคตะวันออก : ปราจีนบุรี นครนายก สระแก้ว
ภาคตะวันออกเฉียงเหนือ : นครราชสีมา อุบลราชธานี ชัยภูมิ
พันธุ์ส้มโอ
พันธุ์การค้าหลัก : ทองดี ขาวน้ำผึ้ง
พันธุ์การค้าเฉพาะถิ่น : ขาวแตงกวา ท่าซ้อย ขาวใหญ่ ฯลฯ
พันธุ์ที่นิยมปลูก : ทองดี ขาวน้ำผึ้ง ขาวแตงกวา ขาวใหญ่
การค้ากับต่างประเทศ
ประเทศคู่ค้าที่สำคัญ : จีน ฮองกง กัมพูชา
ประเทศคู่แข่งที่สำคัญ : อิสราเอล เวียดนาม

ศักยภาพ/จุดเด่น	ปัญหา/ข้อจำกัด	แนวทางพัฒนา/แก้ไข
<p>1. ส้มโอของไทยเป็นผลไม้ที่รสชาติดีเป็นที่ยอมรับของผู้บริโภคทั้งในและต่างประเทศ</p> <p>2. มีคุณค่าทางโภชนาการสูง</p> <p>3. นอกจากบริโภคสดแล้ว ยังนำไปประยุกต์ในการประกอบอาหารได้มากมายทั้งคาวและหวาน</p> <p>4. โครงสร้างของเปลือกค่อนข้างหนาและยืดหยุ่น คล้ายฟองน้ำ ทำให้ผลผลิตเสียหายจากการเก็บเกี่ยว และการขนส่งน้อย และสามารถเก็บรักษาคุณภาพผลผลิตได้ยาวนาน จึงเป็นที่นิยมในการใช้ประโยชน์ด้านต่างๆ เช่น งานเทศกาลงานบุญ ใช้เป็นของขวัญของกำนัล ของที่ระลึก ของรางวัล ใช้ในการจัดเลี้ยง</p>	<p>1. มีโรคและแมลงศัตรูพืชค่อนข้างมาก เช่น โรคแคงเกอร์ โรคกรีนนิ่ง เพลี้ยไฟ หนอนขนอบ แมลงวันทอง ฯลฯ ทำให้เกษตรกรต้องใช้สารเคมีป้องกันกำจัดในปริมาณมาก จึงมักประสบปัญหาสารพิษตกค้าง และเป็นอุปสรรคต่อการผลิตเพื่อส่งออก</p> <p>2. ความไม่สม่ำเสมอของคุณภาพผลผลิต โดยเฉพาะรสชาติของส้มโอที่ปลูกแต่ละแหล่งผลิต หรือแม้กระทั่งแต่ละช่วงเวลาระหว่างปีที่เก็บเกี่ยวผลผลิต</p>	<p>1. ส่งเสริมสนับสนุนให้มีการรวมกลุ่มจดทะเบียนเกษตรกรชาวสวนส้มโอ โดยเฉพาะสวนเกษตรกรที่ผลิตส้มโอ เพื่อการส่งออก เพื่อควบคุมกระบวนการผลิต การใช้ปัจจัยการผลิตและการอารักขาพืช</p> <p>2. วิจัยและพัฒนาหาพันธุ์ที่มีความต้านทานต่อโรคแมลงศัตรู</p>